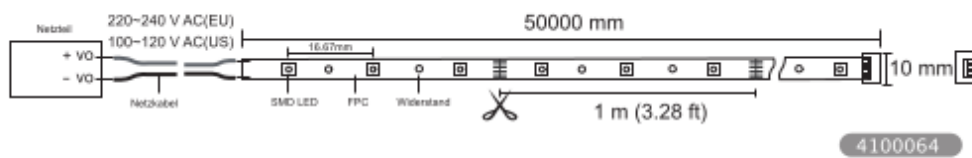
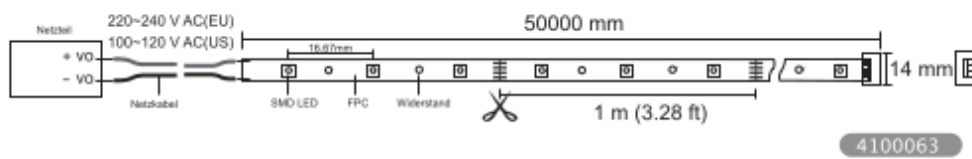




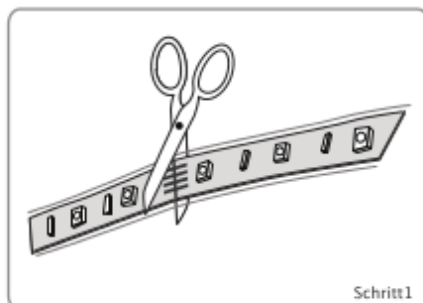
Abmessung



Wie zu installieren

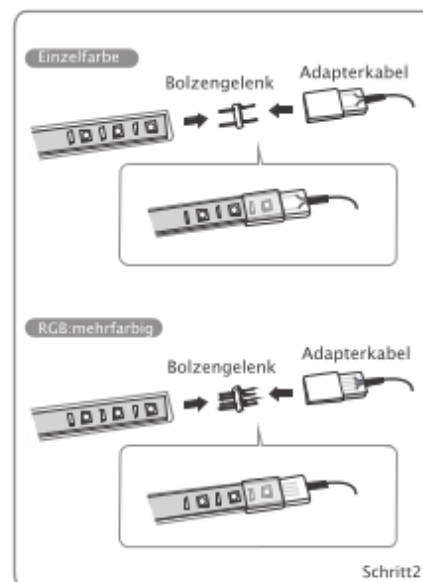
Schritt 1

Schneiden Sie bitte die Streifen nach Ihrem tatsächlichen Bedarf. Bitte achten Sie darauf, dass die Streifen nur in Metern geschnitten werden können.



Schritt 2

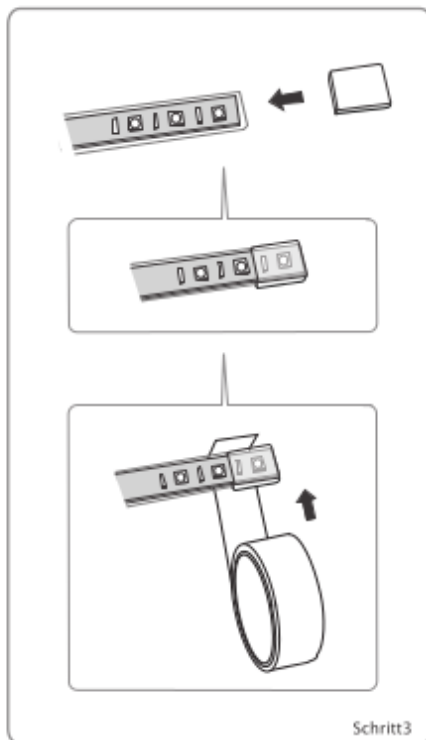
Verbinden Sie bitte durch das Bolzengelenk (inklusive) den Streifen mit dem Netzteil.





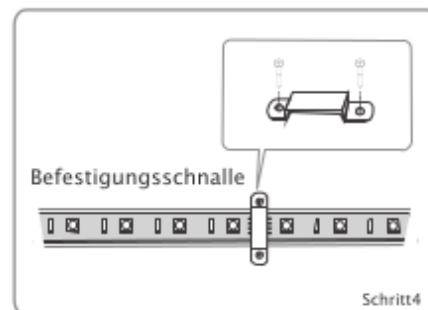
Schritt3

Blockieren Sie das Ende vom Streif mit Endkappen(inklusive). Um Kurzschlussgefahr zu vermeiden, versiegeln Sie bitte das blockierte Ende des Lichtband mit ausreichendem wasserdichtem Klebstoff und dann bündeln mit wasserdichtem Isolierband.



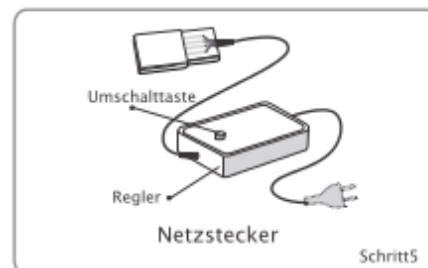
Schritt4

Befestigen Sie den Streif mit Befestigungsschnallen (inklusive). Am besten benutzen Sie bitte mindestens eine Befestigungsschnalle pro Meter.



Schritt5

Für RGB Streifenlicht wählen Sie durch Drücken der Umschalttaste alle möglichen Farben oder gewünschten Beleuchtungsmodus.

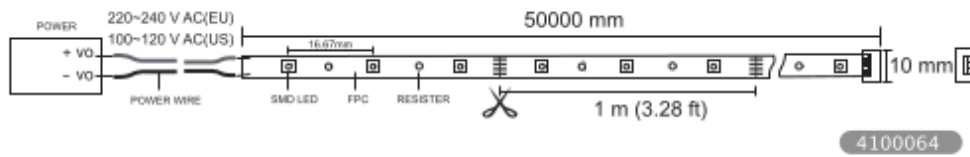
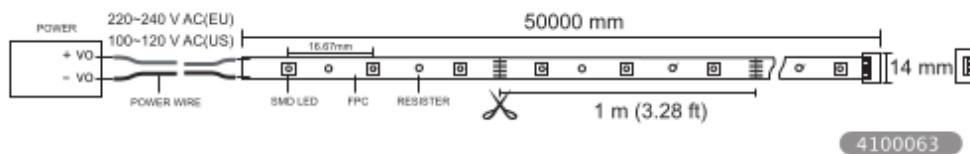


Routinemäßige Wartung

1. Wenn die Lampe vor der Installation eine mit Energie versorgt für einige Minuten wird, ist dieses Lichtband in kalten Tagen flexibler und einfacher zu installieren.
2. Da die Befestigungsschnallen mit dem Alter und dem UV-Licht umkommen werden, ersetzen Sie bitte die Schnallen auf einmal im Jahr.



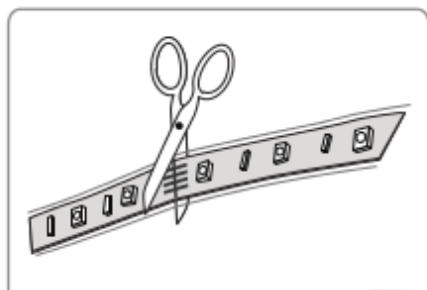
Dimension



How to install

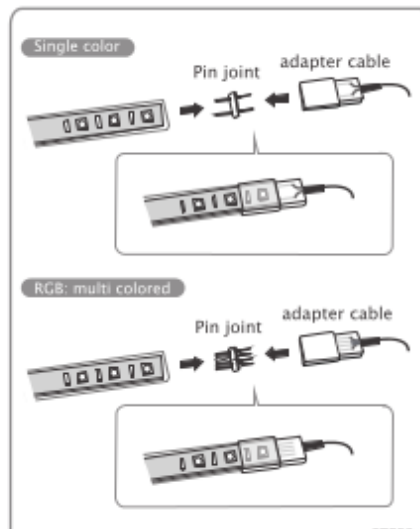
STEP1

Cut the strip lights according to your actual needs. Please be sure that the strip light can only be cut in meters.



STEP2

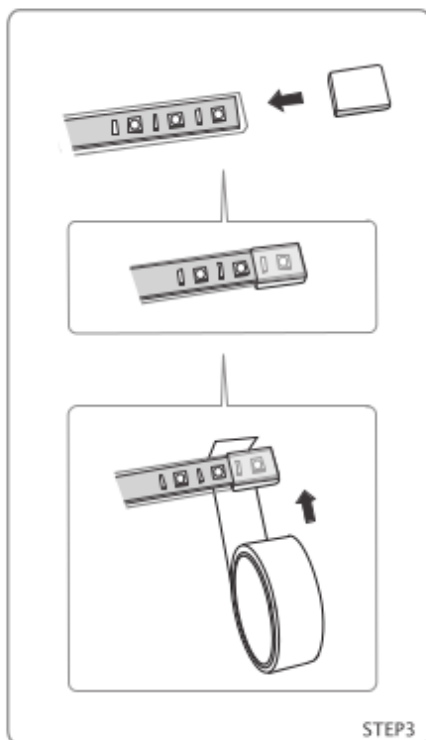
Connect the strip light and power plug by the pin joint (included).





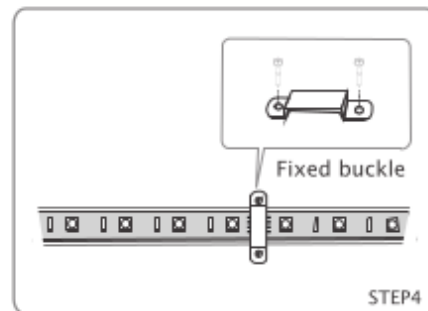
STEP3

Block up the end of strip light with end caps (included). Risk of short circuit, please seal the blocked end of strip light with enough waterproof glue, and then bundle up with waterproof insulation tape.



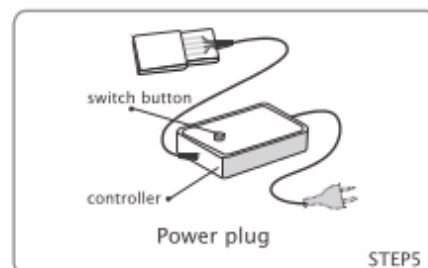
STEP4

Fix the strip light with fixed buckles (included). You'd better use at least one fixed buckle per meter. Then turn on the power supply.



STEP5

For RGB strip light, you can choose any colors or lighting modes you like by pressing the switch button.



Routine maintenance

1. When install this strip light in cold days, being pre-energized for several minutes will help to make it more flexible and easy to install.
2. Since the fixed buckles will perish with age and the ultraviolet light, please replace the buckles upon once a year.

