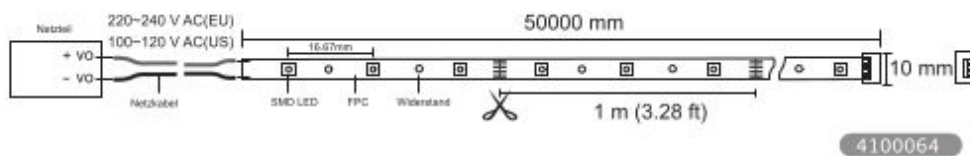
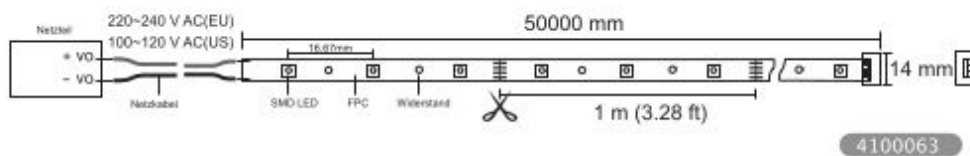


- Achtung, die Anleitung dient für alle YAMPE 230V DC Streifen. Die Masse können abweichen. Bestellen Sie den LED Controller/ Stecker zusätzlich. Er ist nicht im Preis enthalten. Mit dem Controller wird der DC 230V Streifen an die AC 230V Steckdose angeschlossen und zudem je nach Modell auch die Moduswahl vorgenommen.
- *Attention, les instructions concernent toutes les barrettes YAMPE 230V DC. La masse peut différer. Commandez en plus le contrôleur / fiche à LED. Il n'est pas inclus dans le prix. Avec le contrôleur, la bande DC 230V est connectée à la prise AC 230V et, selon le modèle, le mode est également sélectionné.*
- *Attenzione, le istruzioni sono per tutte le strisce YAMPE 230V DC. La massa può essere diversa. Ordinare il controller LED / la spina in aggiunta. Lui non è incluso nel prezzo. Con il controller, la strip DC 230V è collegata alla presa AC 230V e, a seconda del modello, viene selezionata anche la modalità.*
- *Attention, the instructions are for all YAMPE 230V DC strips. The mass may differ. Order the LED controller / plug additionally. He is not included in the price. With the controller, the DC 230V strip is connected to the AC 230V socket and, depending on the model, the mode is also selected.*

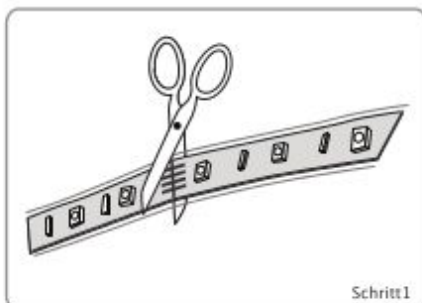
## Abmessung



## Wie zu installieren

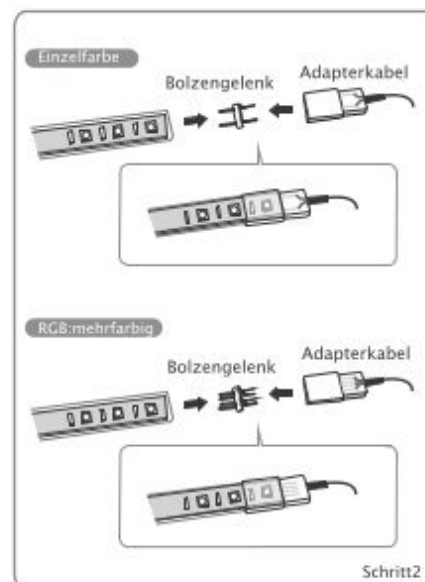
### Schritt 1

Schneiden Sie bitte die Streifen nach Ihrem tatsächlichen Bedarf. Bitte achten Sie darauf, dass die Streifen nur in Metern geschnitten werden können.



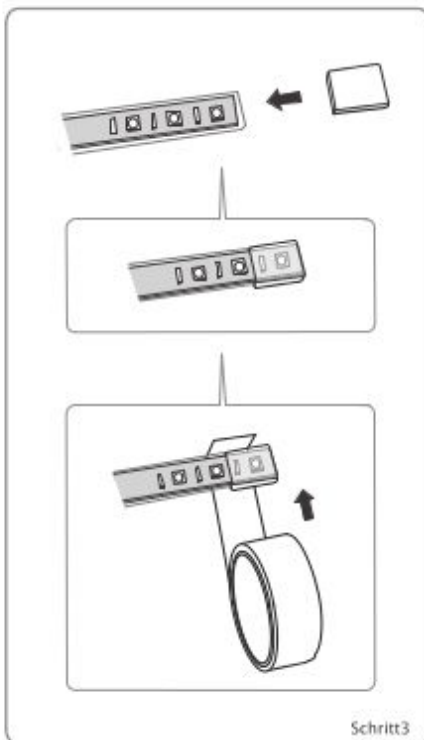
### Schritt 2

Verbinden Sie bitte durch das Bolzen-gelenk (inklusive) den Streifen mit dem Netzteil.



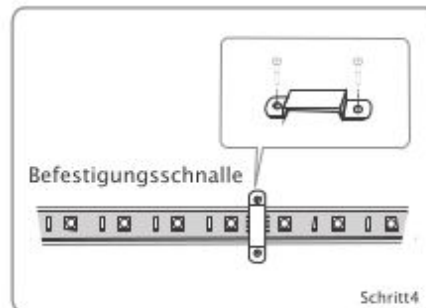
### Schritt 3

Blockieren Sie das Ende vom Streif mit Endkappen(inklusive). Um Kurzschlussgefahr zu vermeiden, versiegeln Sie bitte das blockierte Ende des Lichtband mit ausreichendem wasserdichtem Klebstoff und dann bündeln mit wasserdichtem Isolierband.



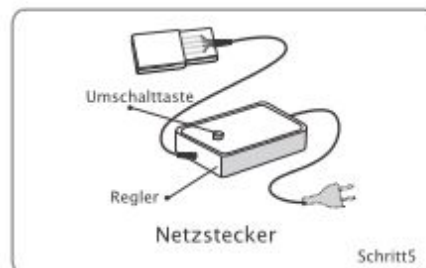
### Schritt 4

Befestigen Sie den Streif mit Befestigungsschnallen (inklusive). Am besten benutzen Sie bitte mindestens eine Befestigungsschnalle pro Meter.



### Schritt 5

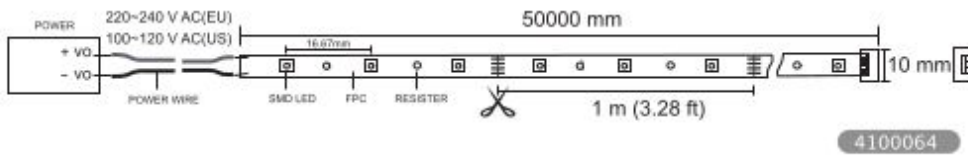
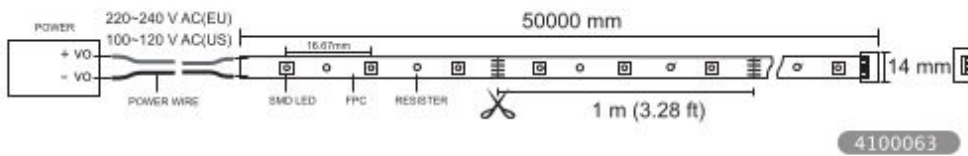
Für RGB Streifenlicht wählen Sie durch Drücken der Umschalttaste alle möglichen Farben oder gewünschten Beleuchtungsmodus.



### Routinemäßige Wartung

1. Wenn die Lampe vor der Installation eine mit Energie versorgt für einige Minuten wird, ist dieses Lichtband in kalten Tagen flexibler und einfacher zu installieren.
2. Da die Befestigungsschnallen mit dem Alter und dem UV-Licht umkommen werden, ersetzen Sie bitte die Schnallen auf einmal im Jahr.

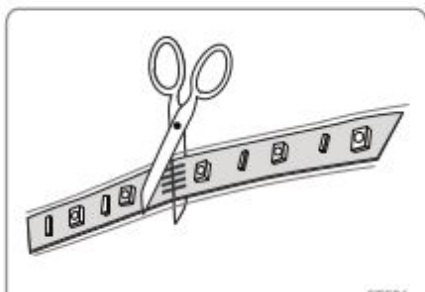
## Dimension



## How to install

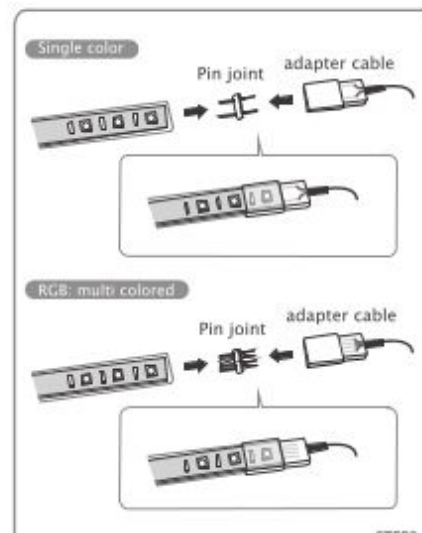
### STEP1

Cut the strip lights according to your actual needs. Please be sure that the strip light can only be cut in meters.



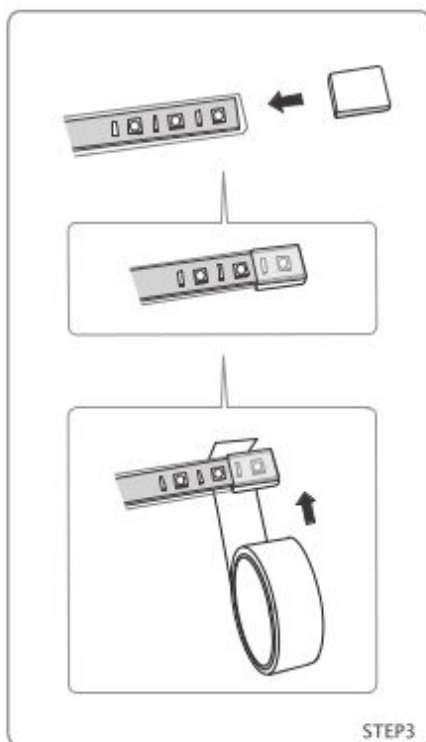
### STEP2

Connect the strip light and power plug by the pin joint (included).



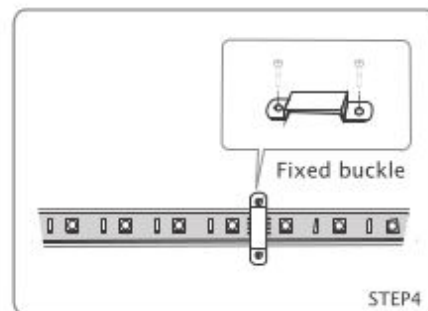
### STEP3

Block up the end of strip light with end caps (included). Risk of short circuit, please seal the blocked end of strip light with enough waterproof glue, and then bundle up with waterproof insulation tape.



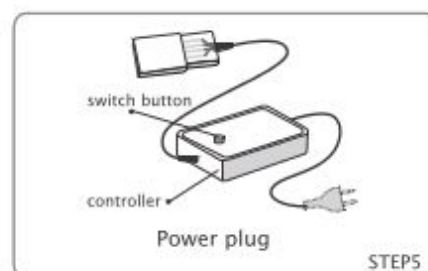
### STEP4

Fix the strip light with fixed buckles (included). You'd better use at least one fixed buckle per meter. Then turn on the power supply.



### STEP5

For RGB strip light, you can choose any colors or lighting modes you like by pressing the switch button.



### Routine maintenance

1. When install this strip light in cold days, being pre-energized for several minutes will help to make it more flexible and easy to install.
2. Since the fixed buckles will perish with age and the ultraviolet light, please replace the buckles upon once a year.